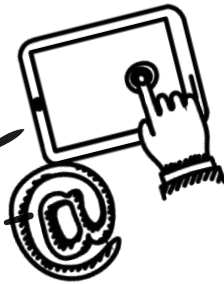


Mme Michaud  
**French  
Immersion**  
6 EF1 - 1

Home learning daily plan



Email:

[Christine.michaud@nbed.nb.ca](mailto:Christine.michaud@nbed.nb.ca)

Don't hesitate to contact me  
when you feel the need :)

Greetings:



HELLO! After reading the Comic pages about Japan culture, students answer the questions in their French Immersion Journal.

Breathe - Smile - Learn

# Le mercredi 20 mai 2020 - LECTURE

- **Aujourd'hui, tu vas relire la bande dessinée Biodôme. Réponds aux questions au sujet de la culture du Japon.**
1. Au Japon, qu'est-ce qui est très important de faire avant d'aller dans les bains publics?
  2. Quand on parle du Sumo, si on dit qu'une personne a la morphologie (l'apparence ou forme) d'une asperge (légume long), ça veut dire que la personne est de taille:
    - a) Mince
    - b) Grosse
    - c) Moyenne
    - d) Très grosse
    - e) Très mince
  3. Selon toi, pourquoi c'est important d'avoir un gabarit imposant (forme ou apparence très grosse, grande et musclée) au sumo?
  4. Quel sport est encore plus populaire que le sumo au Japon?
  5. La toilette qu'on voit dans la bande dessinée est un bidet. Fais une petite recherche pour trouver d'autres pays qui utilisent le bidet au lieu du papier de toilette?
  6. Au lieu de se serrer la main comme au Canada, que font les Japonais pour se saluer?
  7. Qu'est-ce que tu connais du Japon qui explique pourquoi ils ont des hôtels capsules avec de très petites chambres?

\*\*30 - 45 MINUTES A DAY FOR FRENCH IMMERSION\*\*

